

ТЕХНИЧЕСКИЕ ХАРАКТЕРИСТИКИ

Соединители типа ШР

Диаметр контактов, мм	1,5	2,5	3,5	5,5	9,0
Сопротивление контактов, МОм, не более	2,5	1,0	0,75	0,3	0,15

Сопротивление изоляции в нормальных климатических условиях, не менее	5000 Мом
Максимальная токовая нагрузка	см. табл. 1
Количество сочленений - расчленений	500
Минимальная наработка	1000 ч
Срок сохраняемости	15 лет

Соединители устойчивы к воздействию спецфакторов

Минимальная наработка в зависимости от температуры соединителя

Минимальная наработка, ч	Температура соединителя, °С
1000	110
3000	93
5000	85
7500	79
10000	75
15000	70
20000	66
25000	63
30000	61
40000	58
50000	55
80000	49
100000	47
130000	41

Примечание. Температура соединителя равна сумме рабочей температуры среды и температуры перегрева контактов (50°С).

Температура перегрева контактов в зависимости от токовой нагрузки

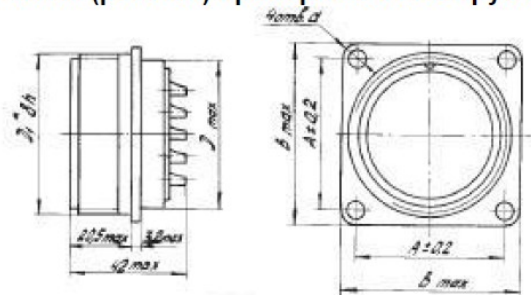
Токовая нагрузка на соединитель, в % от допустимой по ТУ	Температура перегрева контактов, °С
90	44
80	38
70	33
60	27
50	22

УСЛОВИЯ ЭКСПЛУАТАЦИИ

Механические факторы:	
Синусоидальная вибрация:	
Диапазон частот, Гц	1 - 5000
Ускорение, м/с ² (g)	300 (30)
Механический удар:	
Одиночного действия (ускорение, м/с ² (g))	5000 (500)
Множественного действия (ускорение, м/с ² (g))	350 (35)

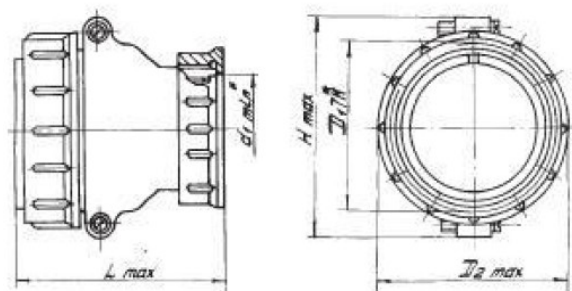
Климатические факторы:	
Повышенная рабочая температура среды, °С	60
Пониженная рабочая температура среды, °С	минус 60
Атмосферное пониженное давление, Па (мм рт. ст.)	1,3·10 ⁻⁴ (10 ⁻⁶)

Вилки (розетки) приборные без патрубка



Условный размер корпуса	мм			
	D ₁ h*	d	A	B _{max}
12	M16x1,5	3,2	16	22
16	M20x1,5	3,2	19	25
20	M24x1,5	3,2	22	30
28	M33x1,5	3,5	30	38
32	M36x1,5	3,5	32	40
36	M39x1,5	3,5	34	42
40	M45x1,5	3,5	40	48
48	M52x1,5	4,5	48	58
55	M60x1,5	4,5	52	64
60	M64x1,5	4,5	54	68

Вилки (розетки) кабельные с прямым патрубком и гайкой для экранированного кабеля



Условный размер корпуса	мм				
	D ₁ H*	D ₂ max	d ₁ min	H _{max}	L _{max}
12	M16x1,5	21,5	8	25,5	52,1
16	M20x1,5	25,5	11	29,5	52,1
20	M24x1,5	29,5	18	37,1	56,1
28	M33x1,5	38,5	25	49,1	58,1
32	M36x1,5	41,5	25	53,1	60,1
36	M39x1,5	45,5	29	56,1	64,1
40	M45x1,5	52,5	32	61,1	66,1
48	M52x1,5	59,5	36	69,1	68,1
55	M60x1,5	67,5	46	75,1	68,1
60	M64x1,5	72,5	50	81,1	66,1